



UNIVERSIDAD DE JAÉN

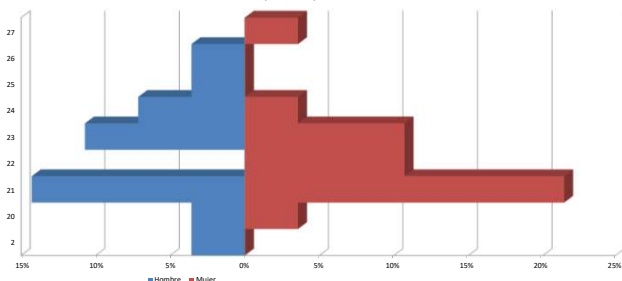
Servicio de Planificación y Evaluación

RESULTADOS DE LA ENCUESTA DE SATISFACCIÓN DE ESTUDIANTES DEL GRADO DE FISIOTERAPIA (PRÁCTICUM), Curso Académico 2019-2020

FICHA TÉCNICA ENCUESTA

POBLACIÓN ESTUDIO: Alumnos matriculados en Prácticum, Grado de Fisioterapia
Tamaño muestra: 69; calculado para un error de muestreo del +/- (1) 10% y un nivel de confianza del 95%
Tipo de muestreo: aleatorio simple
Fecha recogida: Mayo-Junio 2020
Método de entrevista: encuesta realizada a través de la plataforma de encuestas on-line de la Universidad de Jaén
Nº de encuestas recogidas: 28 /Nº encuestas necesarias: 69
Porcentaje de encuestas recogidas sobre alumnos localizables (con e-mail): 28 / 237 = 11,81 %

Distribución por edad y sexo de los encuestados



Curso en el que estás matriculado/ de un mayor número de créditos:

Table with 2 columns: Curso and Porcentaje. Rows for 1º curso (0,00%), 2º curso (3,57%), 3º curso (42,86%), 4º curso (53,57%), and 28 (total).

Valore los siguientes ítems de 1 a 5 según su grado de acuerdo:

PLANIFICACIÓN DE LAS PRÁCTICAS:

Table with 15 columns: Item, Frecuencias Absolutas (1-5, ns/nc), TOTAL, Frecuencias Relativas (1-5, ns/nc), and Medidas Estadísticas (Media, Desv. Típica, Mediana, Moda).

DESARROLLO DE LAS PRÁCTICAS:

Table with 15 columns: Item, Frecuencias Absolutas (1-5, ns/nc), TOTAL, Frecuencias Relativas (1-5, ns/nc), and Medidas Estadísticas (Media, Desv. Típica, Mediana, Moda).

RESPUESTAS TEXTUALES

Table with 5 columns: CENTRO SANITARIO, SERVICIO/S O UNIDAD/ES, PERÍODO PRÁCTICAS, ASPECTOS A MEJORAR, ASPECTOS A MANTENER.