



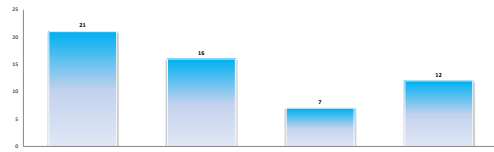
FORMA TÉCNICA ENCUESTA

SOBRECARGO ESTADÍSTICO: Estudiantes matriculados en Grado en Fisioterapia  
MARGEN DE ERROR: 4%, calculado para un error de muestreo de 1% (95% y un nivel de confianza del 95%)  
TIPO DE MUESTREO: aleatorio simple  
DISEÑO DE MUESTREO: Muestra simple  
MÉTODO DE SELECCIÓN: selección realizada a través de la plataforma de encuestas on-line de la Universidad de Jaén  
NÚMERO DE ENCUESTAS: 56  
PORCENTAJE DE ENCUESTAS RECIBIDAS SOBRE ESTUDIANTES LOCALIZABLES: 74  
PORCENTAJE DE ENCUESTAS RECIBIDAS SOBRE ESTUDIANTES LOCALIZABLES (con email): 66 / 712 = 9.28%

0. Datos Generales

Curso en el que está matriculado/a de más créditos:

1º Curso	21	37.50%
2º Curso	14	25.00%
3º Curso	7	12.50%
4º Curso	14	25.00%
Total	56	

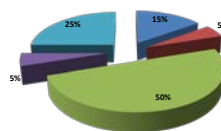


1. Valor de 1 a 5 los siguientes criterios según su importancia para la elección de estos estudios:

Criterio	FRECUENCIAS ABSOLUTAS					n/N	FRECUENCIAS RELATIVAS					ESTADÍSTICOS					
	1	2	3	4	5		1	2	3	4	5	Media	Desv. Típica	Moda	Medi		
1.1. Muy resultan atractivos e interesantes	0	1	0	4	16	0	21	0.00%	4.76%	0.00%	18.00%	76.19%	0.00%	4.67	0.73	5	5
1.2. Las salidas profesionales	0	0	2	5	14	0	21	0.00%	0.00%	9.52%	19.05%	64.43%	0.00%	4.57	0.68	5	5
1.3. Por mi nivel de acceso no tenía una opción mejor	14	1	2	2	0	2	21	66.67%	4.76%	9.52%	9.52%	0.00%	9.52%	1.58	1.07	1	1
1.4. Por proximidad al domicilio familiar	4	2	4	2	4	1	21	19.05%	9.52%	19.05%	9.52%	19.05%	4.76%	2.6	1.6	3	1
1.5. Me interesa estudiar esta Universidad	0	0	5	8	7	1	21	0.00%	0.00%	23.81%	38.10%	33.33%	4.76%	4.1	0.79	4	4

2. ¿Ha conocido la existencia de esta titulación en la Universidad de Jaén a través de:

Medio	Frecuencia
Vista del Instituto a la Universidad	3
Información que llega al Instituto	1
Página Web	10
Resúmenes en medios de comunicación	1
Otros	5

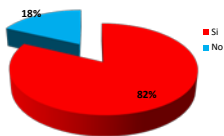


- Visita del Instituto a la Universidad
- Información que llega al Instituto
- Página Web
- Anuncios en medios de comunicación
- Otros

3. Valor de 1 a 5 los siguientes criterios:

Criterio	FRECUENCIAS ABSOLUTAS					n/N	FRECUENCIAS RELATIVAS					ESTADÍSTICOS					
	1	2	3	4	5		1	2	3	4	5	Media	Desv. Típica	Moda	Medi		
3.1. He recibido una orientación adecuada al momento de mis estudios (laboratorio de aula, laboratorios, biblioteca, etc.) donde a su vez accedo para obtener información, horarios, etc.	0	0	5	10	1	0	21	0.00%	0.00%	23.81%	47.62%	14.29%	0.00%	3.57	1.12	4	4
3.2. Me llega información sobre las actividades culturales, de divulgación científica, deportivas, de cooperación, salud, etc. Organizadas por la Universidad o Facultad.	0	0	2	3	16	0	21	0.00%	0.00%	9.52%	14.29%	76.19%	0.00%	4.57	0.68	5	5
3.3. He recibido una orientación adecuada durante el desarrollo de mis estudios (contenido curricular, movilidad, prácticas externas, preparación para la inserción laboral, etc.)	0	10	0	13	0	0	23	0.00%	43.48%	0.00%	56.52%	0.00%	0.00%	2.01	1.02	3	4
3.4. Me llega información sobre las actividades culturales, de divulgación científica, deportivas, de cooperación, salud, etc. organizadas por la Universidad o Facultad.	2	3	3	9	13	0	30	6.67%	8.33%	8.33%	25.00%	51.67%	0.00%	4.00	1.22	5	5

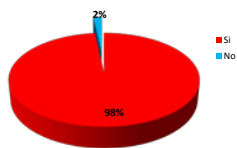
4. ¿Has consultado la información que la Facultad publica sobre el Título en su página web?



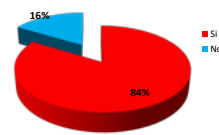
Considero suficiente y relevante la información que está publicada sobre el Título

Criterio	FRECUENCIAS ABSOLUTAS					n/N	FRECUENCIAS RELATIVAS					ESTADÍSTICOS					
	1	2	3	4	5		1	2	3	4	5	Media	Desv. Típica	Moda	Medi		
4. Considero suficiente y relevante la información que está publicada sobre el Título	0	0	0	19	13	0	46	0.00%	0.00%	0.00%	41.30%	58.70%	0.00%	4.50	0.69	4	4

5. ¿Sabes dónde puedes consultar las guías docentes de las asignaturas?



6. ¿Consultas las guías docentes de las asignaturas que cursas?



Las guías de las asignaturas están disponibles con el tiempo suficiente antes del periodo de matriculación.

No he consultado la información que aparece en las guías docentes de las asignaturas.

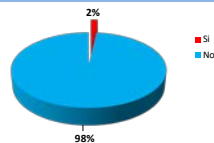
Se respeta la planificación de las actividades programadas en las guías.

Criterio	FRECUENCIAS ABSOLUTAS					n/N	FRECUENCIAS RELATIVAS					ESTADÍSTICOS					
	1	2	3	4	5		1	2	3	4	5	Media	Desv. Típica	Moda	Medi		
5. Las guías de las asignaturas están disponibles con el tiempo suficiente antes del periodo de matriculación.	0	0	4	18	17	4	46	0.00%	8.52%	37.17%	39.13%	34.35%	0.00%	4.17	0.88	4	4
6. No he consultado la información que aparece en las guías docentes de las asignaturas.	0	0	13	14	13	1	46	0.00%	28.26%	28.26%	28.26%	2.27%	0.78	1	4	4	
7. Se respeta la planificación de las actividades programadas en las guías.	1	1	9	20	12	1	46	2.17%	6.52%	19.57%	43.48%	28.26%	2.17%	3.87	0.97	4	4

7. Valor de 1 a 5 los siguientes criterios:

Criterio	FRECUENCIAS ABSOLUTAS					n/N	FRECUENCIAS RELATIVAS					ESTADÍSTICOS					
	1	2	3	4	5		1	2	3	4	5	Media	Desv. Típica	Moda	Medi		
7.1. Los contenidos asignados a las asignaturas guardan proporción con el tiempo necesario para su aprendizaje (considerando horas de asistencia a clase, realización de trabajos y estudio personal)	0	0	17	17	11	1	56	0.00%	0.00%	30.36%	30.36%	18.64%	3.77%	1.52	1.08	4	3
7.2. La coordinación entre el profesorado en cuanto a la planificación y metodología docente es adecuada.	1	7	18	11	3	0	56	1.79%	12.50%	32.14%	17.50%	16.07%	0.00%	3.54	0.97	4	4
7.3. La coordinación entre el profesorado en cuanto a las competencias y contenidos de las distintas asignaturas es adecuada.	1	5	15	23	11	1	56	1.79%	8.93%	26.79%	41.07%	19.43%	1.79%	3.69	0.96	4	4
7.4. Estoy satisfecho/a con la organización de los horarios de todas las actividades docentes (clases, seminarios, prácticas, tutorías)	3	5	10	22	15	1	56	5.36%	8.93%	17.86%	39.29%	28.57%	1.79%	3.75	1.13	4	4
7.5. Estoy satisfecho/a con la planificación de la enseñanza.	0	0	14	18	11	1	56	0.00%	0.00%	25.00%	32.14%	18.64%	1.79%	3.69	0.96	4	4
7.6. Estoy satisfecho/a con el desarrollo de la simulación.	0	5	14	23	11	1	56	0.00%	8.93%	25.00%	41.07%	23.93%	1.79%	3.3	0.95	4	2
7.7. Estoy satisfecho/a con los procedimientos de evaluación del aprendizaje.	2	4	12	22	16	0	56	3.57%	7.14%	21.43%	39.29%	28.57%	0.00%	3.82	1.05	4	4
7.8. Las aulas (distribución, equipamiento, climatización, etc.) son adecuadas para el desarrollo de la enseñanza.	1	5	10	19	11	0	56	1.79%	8.93%	17.86%	33.93%	37.50%	0.00%	3.46	1.04	4	3
7.9. Los espacios destinados al trabajo personal se adecúan a las necesidades del alumnado.	0	0	7	25	17	2	56	0.00%	0.00%	12.50%	44.64%	30.36%	3.77%	1	0.92	4	4
7.10. Los laboratorios, espacios experimentales y su equipamiento son adecuados.	0	0	6	24	24	0	56	0.00%	0.00%	10.71%	42.86%	42.86%	0.00%	4.21	0.79	4	4
7.11. Los fondos bibliográficos de la biblioteca son suficientes.	0	0	6	19	17	14	56	0.00%	0.00%	10.71%	33.93%	30.36%	25.00%	4.26	0.7	4	4

8. ¿Has participado en algún programa de movilidad (SECIU, Erasmus, etc.)?



Criterio	FRECUENCIAS ABSOLUTAS					n/N	FRECUENCIAS RELATIVAS					ESTADÍSTICOS					
	1	2	3	4	5		1	2	3	4	5	Media	Desv. Típica	Moda	Medi		
8.1. Considero adecuado el impulso que se le da a los programas de movilidad nacional e internacional.	0	0	0	0	1	0	1	0.00%	0.00%	0.00%	100.00%	0.00%	0.00%	5	5	5	5
8.2. Considero adecuada las asignaturas vinculadas en el contexto académico.	0	0	0	1	0	0	1	0.00%	0.00%	0.00%	100.00%	0.00%	0.00%	4	-	4	4
8.3. Estoy satisfecho/a con la gestión del Centro de origen en el programa de movilidad en el que he participado.	0	0	1	0	0	0	1	0.00%	0.00%	100.00%	0.00%	0.00%	0.00%	1	-	1	1
8.4. Estoy satisfecho/a con la gestión del Centro de destino en el programa de movilidad en el que he participado.	1	0	0	0	0	0	1	100.00%	0.00%	0.00%	0.00%	0.00%	0.00%	4	-	1	1
8.5. Nivel de satisfacción general con el programa de movilidad en el que he participado.	0	0	0	1	0	0	1	0.00%	0.00%	0.00%	100.00%	0.00%	0.00%	4	-	4	4

¿Has consultado la información que la Facultad publica sobre la titulación en su página web?

Respuesta	Frecuencia
Si	46
No	10
Total	56

¿Sabes el grado en el que estás matriculado/a? = Grado en Fisioterapia

¿Se dónde puedo consultar las guías docentes de las asignaturas?/a

Frecuencia	
Válido	Si 55
	No 1
Total	56

a Señala el grado en el que estás matriculado/a = Grado en Fisioterapia

¿Consulto las guías docentes de las asignaturas que estoy cursando/a?

Frecuencia	
Válido	Si 46
	No 9
Total	56

a Señala el grado en el que estás matriculado/a = Grado en Fisioterapia

¿Has participado en algún programa de movilidad (DICE, Erasmus, etc.)?/a

Frecuencia	
Válido	Si 1
	No 55

